

Descubre las ventajas
de nuestros postes
de plástico reciclado
macizo.



CUADRADO RECTANGULAR



DUREPOST®
DURABLE RECYCLED POST

¿Qué es DUREPOST?

Nuestros **postes DUREPOST**, compuestos al 100% de residuos plásticos de alta calidad y recogidos localmente, son la solución ideal para productos sometidos a grandes cargas.

Fabricamos productos **resistentes, duraderos y respetuosos con el medio ambiente**, para sectores como la agricultura, jardinería, industria, mobiliario urbano, transporte, etc.

Una solución rentable y eficaz a largo plazo con un impacto positivo en un futuro sostenible.



¿Por qué el mundo de Durepost es único?



Sostenible
y reciclable



Modificable
y versátil



Duradero
y resistente



Práctico
y económico



Durepost es sostenible

Compuesto al **100% de residuos plásticos de alta calidad y recogidos localmente**, DUREPOST además, puede reciclarse indefinidamente. Al utilizar nuestros productos contribuimos a la reducción de residuos, un paso clave y necesario para proteger nuestro medio ambiente y preservar importantes medios de vida dentro de una **economía circular sostenible**.



Respetuoso con el medio ambiente

La instalación, los costes de mantenimiento, y sustitución de los productos de madera son hasta tres veces más caros que los de plástico reciclado. Estos últimos ofrecen ventajas de sostenibilidad y requieren un mantenimiento y una reparación mínimos.



Reducción del espacio necesario en los vertederos

Los residuos plásticos pueden representar el 30% de los residuos domésticos/industriales en peso, y consumir hasta el 50% de los vertederos en volumen, resultando recursos totalmente desperdiciados.



Evita la tala de árboles preservando nuestros bosques

La madera es cada vez más difícil y cara de obtener, especialmente en tamaño necesario para la fabricación de productos de gran volumen. Durepost sustituye a toda una serie de aplicaciones madereras tradicionales de alto consumo, ayudando a la sostenibilidad de nuestros bosques.



Durepost es
versátil



DUREPOST tiene una alta resistencia al impacto, ofreciendo un ciclo de vida del producto más largo (+40 años) gracias a su inmunidad a los ataques de insectos y hongos, luz solar y condiciones climáticas extremas.

Durepost es
resistente
y duradero



Durepost es
práctico y
económico



DUREPOST se puede apilar, clavar, atornillar, grapar, pintar y encolar, siendo más flexible que cualquier madera de calidad.



Las características y accesibilidad de los materiales DUREPOST los convierten en la opción ideal para la fabricación de productos de gran volumen en sectores como la agricultura, jardinería, industria, mobiliario urbano, transporte, etc.



La elección DUREPOST



Por un futuro

**más
sostenible**

En DUREPOST vemos el reciclaje de plásticos como una de las mejores formas de **recuperar recursos disponibles** en nuestra sociedad, reduciendo los residuos y protegiendo el medioambiente. Por este motivo, como empresa, nos hemos fijado el objetivo de ser **líderes Europeos** en la **producción de piezas acabadas recicladas a partir de plásticos postconsumo** para ayudar a establecer el futuro de una forma más sostenible.

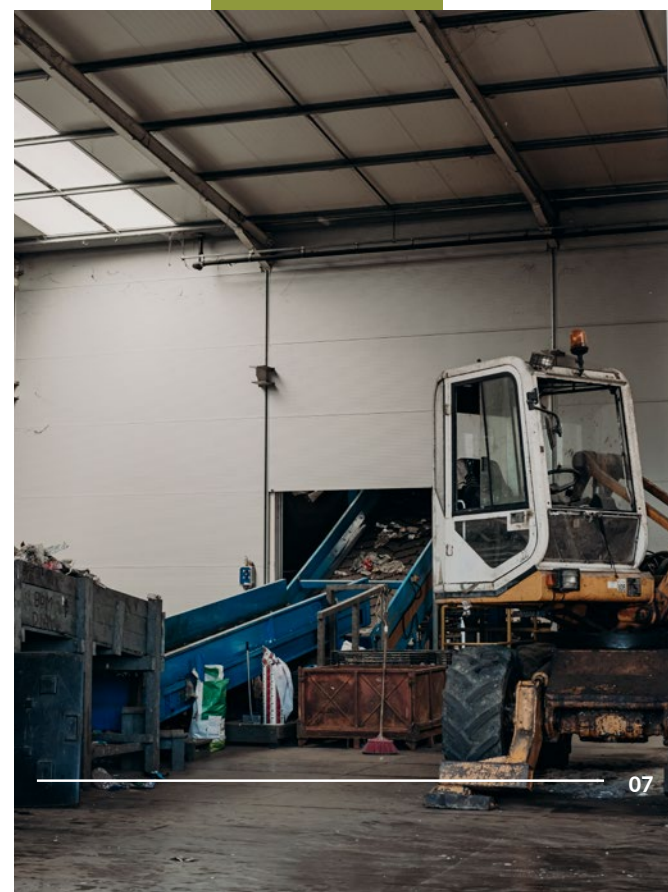


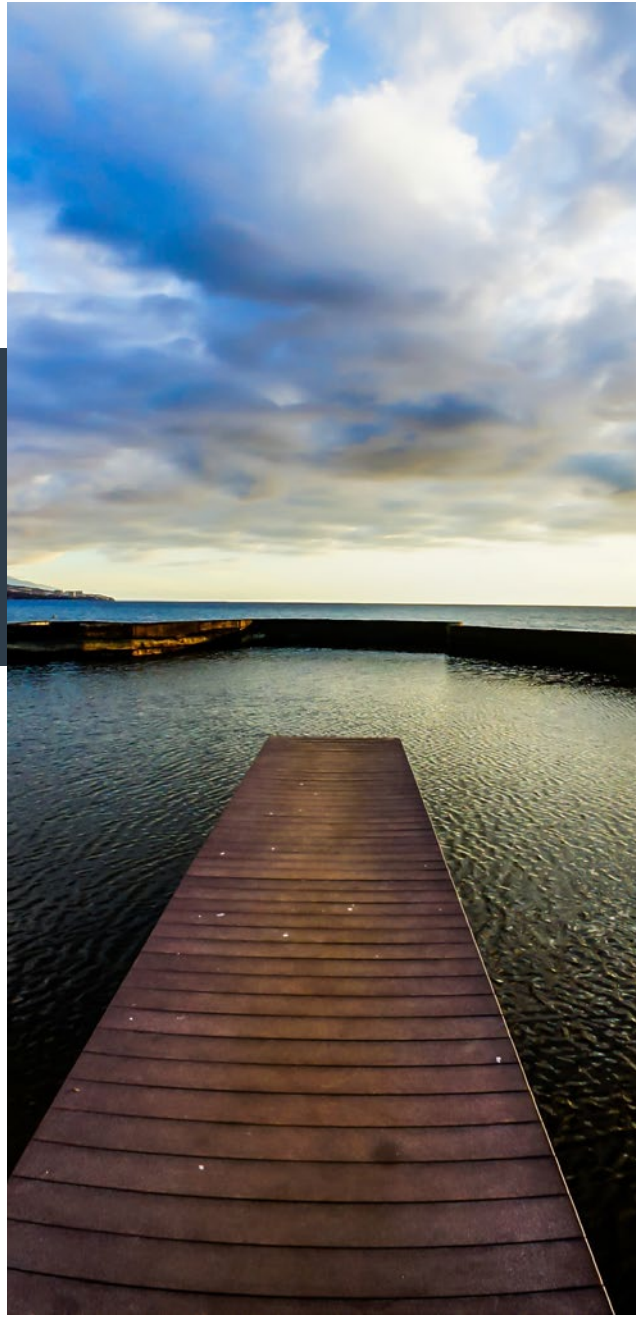
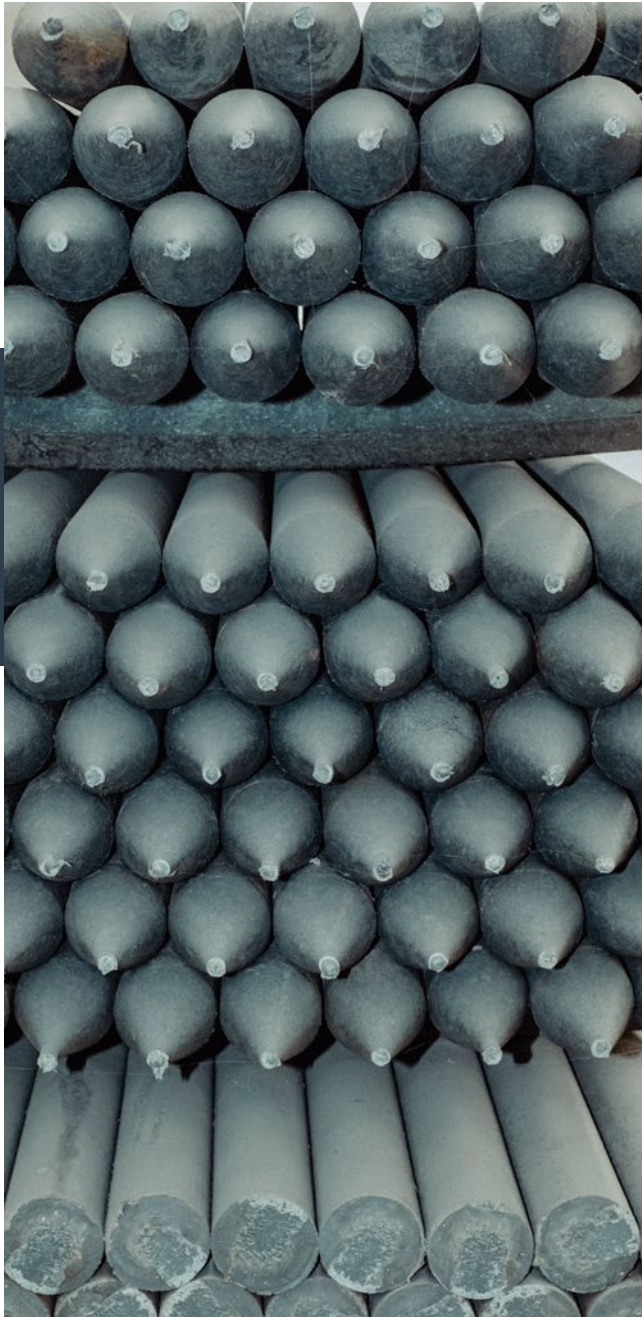
Tecnología

al servicio de la sociedad



Para producir DUREPOST sólo utilizamos plástico procedente de **residuos domésticos e industriales**. Actualmente procesamos unas **5.500 toneladas de material reciclado al año** y de plásticos mezclados **procedentes de sistemas de gestión homologados**. Gracias a nuestros propios procesos de tratamiento, alcanzamos las máximas tasas de recuperación, **produciendo unas 3.100 toneladas de material DUREPOST**, que se utiliza como materia prima para nuevas aplicaciones. Con este uso **pionero y eficiente** de las materias primas, y con una gestión óptima de los recursos, en DUREPOST queremos hacer una contribución positiva a la sociedad y a nuestro medio ambiente.





Una solución

eficaz a largo plazo

En DUREPOST vemos el reciclaje de plásticos como una de las mejores formas de **recuperar recursos disponibles** en nuestra sociedad, reduciendo los residuos y protegiendo el medioambiente. Por este motivo, como empresa, nos hemos fijado el objetivo de ser **líderes Europeos en la producción de piezas acabadas recicladas a partir de plásticos postconsumo** para ayudar a establecer el futuro de una forma más sostenible.

De resíduo
plástico a
mobiliario
urbano



Priorizando la circularidad

Reciclar

para conservar los recursos

La **circularidad** significa reutilizar continuamente materiales y recursos con el objetivo de reducir los desechos en el mundo. Cuando se reutilizan productos, se produce menos basura y se requieren menos materias primas nuevas. La producción de piezas acabadas recicladas a partir de plásticos postconsumo DUREPOST son un ejemplo de circularidad.

¿POR QUÉ ES IMPORTANTE LA CIRCULARIDAD?

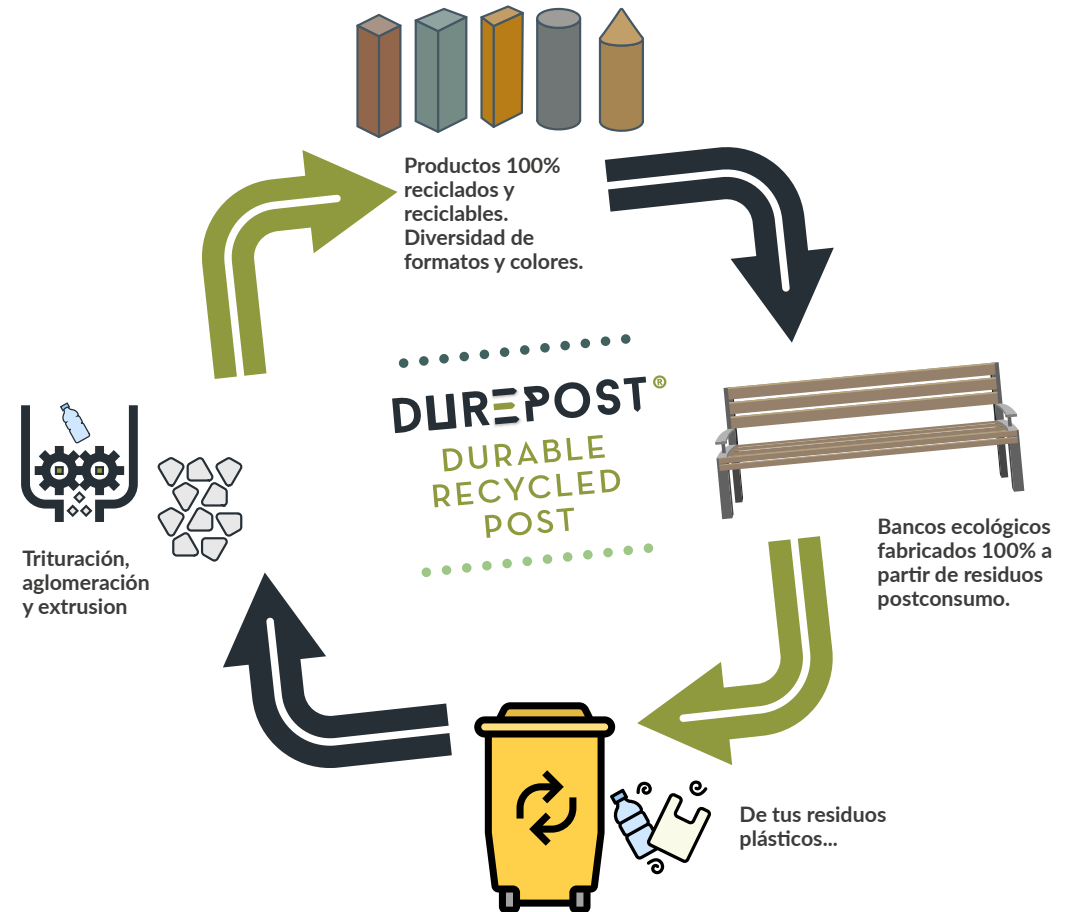
Cuando se reutilizan los desechos, se conservan los recursos. Esto se conoce como circularidad. El reciclaje de materiales usados crea nuevas materias primas, reduciendo la necesidad de producir nuevas. Por ejemplo, cuando se recicla el plástico, no es necesario utilizar nuevo petróleo.

La circularidad tiene **tres beneficios clave**:

1. Menos desechos
2. Menos emisiones de CO2
3. Menos uso de materias primas escasas

En DUREPOST, buscamos una economía circular, donde nos esforzamos por reutilizar nuestros productos tanto como sea posible y minimizar los desechos.

Los productos DUREPOST simbolizan la responsabilidad y el compromiso con la sostenibilidad, satisfacen las necesidades de mobiliario urbano y respalda los objetivos de sostenibilidad de tu comunidad.

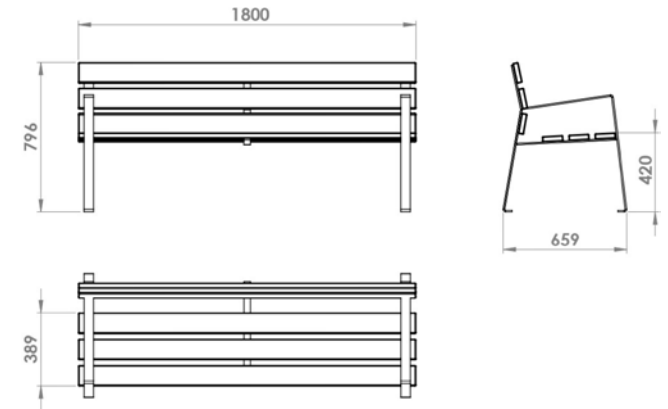


¿Estás listo para transformar tu comunidad con DUREPOST?

Da el paso hacia un futuro más verde hoy mismo.

Mobiliario

ecológico sin mantenimiento



Los productos Durepost permiten desarrollar productos que contribuyen al equipamiento de núcleos urbanos, entornos naturales y vías verdes respetuosos con el medio ambiente.

Es el caso de nuestros modelos de banco y asiento urbano, ecológicos y fabricados al 100% con residuos postconsumo. **No producen astillas ni grietas, son resistentes contra insectos, tienen una durabilidad 5 veces superior que la madera y son antigrafiti.**

Con cada unidad salvamos **30 kg de residuos postconsumo** de ser incineradas, evitando verter CO₂ a la atmósfera, o de acabar en el vertedero.



CARACTERÍSTICAS

- Estructura de acero galvanizado en caliente anticorrosión
- Asiento y respaldo de PE 100% reciclado post consumo
- Instalación del equipo en 20 minutos (2 pers.)
- Peso: 55,5 kg



Gracias a su compromiso con el desarrollo sostenible, Durepost participa en los siguientes

OBJETIVOS DE DESARROLLO SOSTENIBLE



Meta 3.9
Reducción de muertes por contaminación química y polución.



Meta 8.4
Mejora de la producción y consumo eficiente y respetuoso.



Meta 9.1
Desarrollo de Infraestructura sostenible.



Meta 11.6
Reducción del impacto ambiental en ciudades.



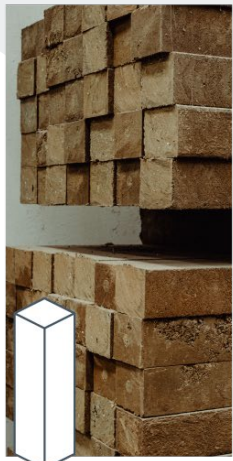
Meta 12.5
Prevención, reducción, reciclado y reutilización de desechos.



Meta 15.1
Asegurar la Conservación y uso sostenibles de los ecosistemas.

Formato y acabados

Nuestros postes de plástico reciclado macizo se presentan en **cinco formatos diferentes**. La superficie está libre de nudos, es de color uniforme y presenta una estructura lisa y ligeramente brillante. Durante la producción, el material se tiñe completamente en masa para obtener un color homogéneo; negro, marrón, verde o gris, pudiendo ser pintado posteriormente en otros colores a elección.



CUADRADO



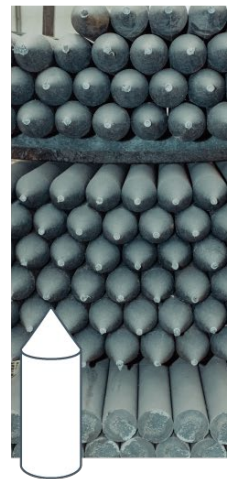
RECTANGULAR



TABLA



CILÍNDRICO



CONO





DUREPOST®
DURABLE
RECYCLED POST

Características Técnicas

Los productos de plástico reciclado que vendemos se fabrican a partir de **polietileno de alta y baja densidad (HDPE/LDPE)**, procedente tanto de fuentes postconsumo como postindustriales en la **PENÍNSULA IBÉRICA**. Puede haber otros plásticos y otros materiales incorporados durante la producción, y la variación en la pureza de la materia prima se refleja en diferentes precios para perfiles similares.

DESCARGUE LA DOCUMENTACIÓN
TÉCNICA DE NUESTRA WEB



DESCARGUE NUESTRA
GUÍA DE TRABAJO DUREPOST



Cómo trabajar con Durepost

Los materiales DUREPOST se puede trabajar con gran precisión, con **dimensiones y acabados a medida** para adaptarse a la aplicación requerida. DUREPOST se trata como la madera, pudiéndose taladrar, serrar, fresar y cepillar.

Ejemplos de
aplicaciones

con nuestros materiales
Durepost



DUREPOST®
DURABLE
RECYCLED POST



DUREPOST®

DURABLE
RECYCLED POST



C/ Almutamid 6.
Edificio Vega 1, 301E
41900 Camas, Sevilla | Spain



(+34) 955 328 969
(+34) 603 53 69 89



sales@durepost.com
www.durepost.com

PRODUCCIÓN:

Ctra EX- 104 VVA Serena-La Coronada. Polígono Industrial Montepozuelo, Nave 1.
06700 Villanueva de la Serena. Badajoz. Tlf: +34 660 79 12 22